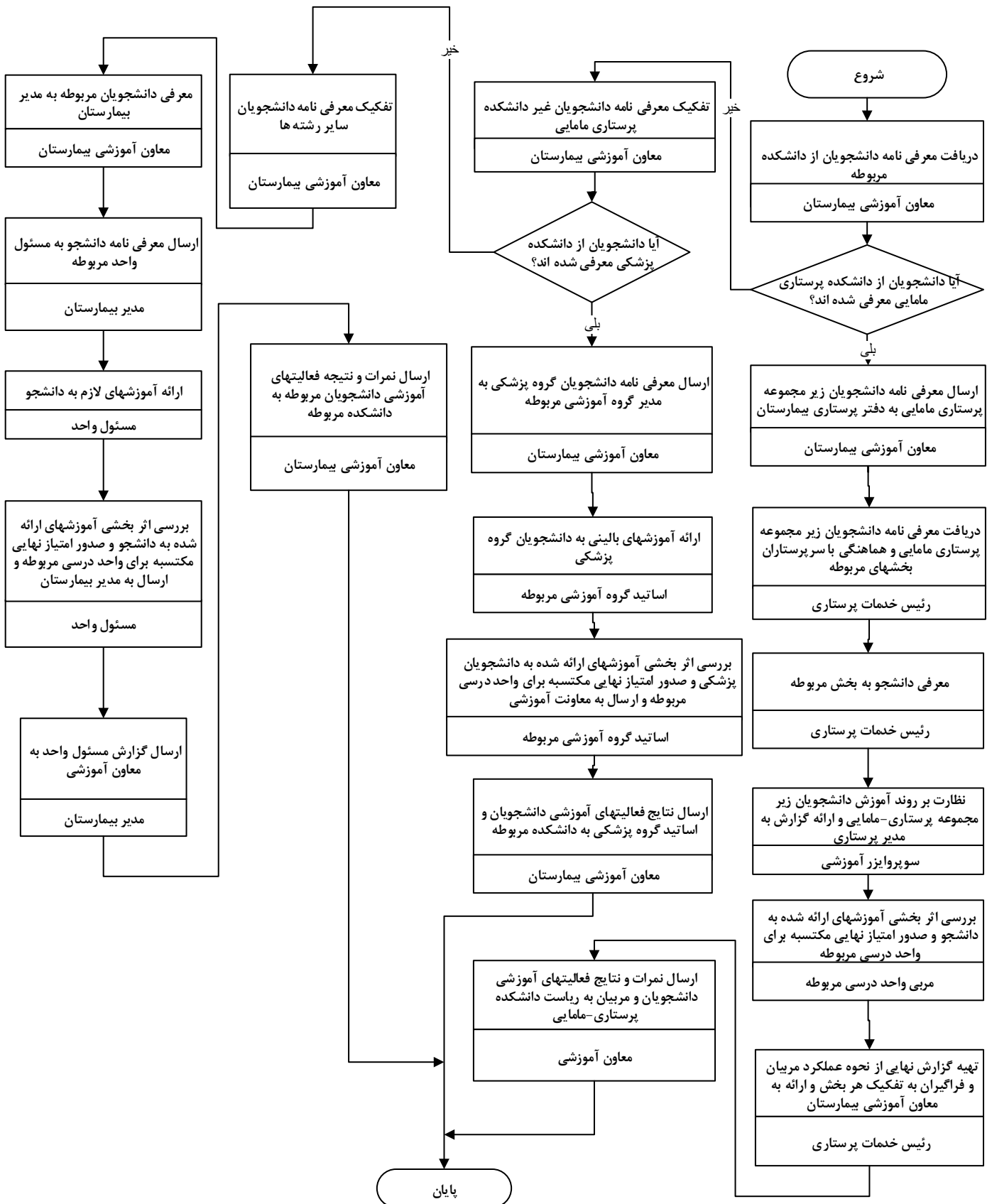


کد مستند: GH- PS-ED-09	  دانشگاه علوم پزشکی جندی شاپور ادوای مرکز آموزشی درمانی گلستان
تاریخ تدوین: ۱۳۹۵/۹/۱	
تاریخ تجدیدنظر: ۱۴۰۲/۸/۱۵	
تاریخ تجدیدنظر بعدی: ۱۴۰۳/۸/۱۵	
فلوچارت فرآیند ارائه خدمات آموزشی به فراگیران	



ورودی ها:

معرفی نامه دریافت شده

دانشجوی نیازمند آموزش

آئین نامه رفتار و پوشش

لیست نمرات خام

چک لیستهای اثر بخشی آموزشی خام

سرفصلهای واحد درسی

خروجی ها:

معرفی نامه توزیع شده

دانشجوی آموزش دیده

دانشجوی توجیه شده

لیست نمرات تکمیل شده

چک لیستهای اثر بخشی آموزشی تکمیل شده

سرفصلهای واحد درسی آموزش داده شده

صاحبان فرایند:

معاون آموزشی

مسئول EDO

مدیر پرستاری

سوپروایزر آموزشی

اساتید گروههای آموزشی

مسئولین واحدها

سرپرستاران بخشها

منابع:

اساتید گروههای آموزشی

مربیان

سوپروایزر آموزشی

مدیر پرستاری

کتابخانه بیمارستان

فضای فیزیکی

سخت افزارهای آموزشی

امکانات و کارکنان واحد IT

محدوده فرایند:

مدیریت بیمارستان

معاونت آموزشی

بخشها و واحدهای درمانی و غیر درمانی

متولی فرایند:

معاون آموزشی بیمارستان

واحد EDO